

la casa

marie claire

MAYO 2001 - Nº 136

la revista para estar al día en decoración y estilo de vida

COCINAS

19 EJEMPLOS PARA
PONERLAS AL DIA

VAJILLAS

EL SECRETO DE
COMBINARLAS BIEN
(ENSEÑAMOS COMO)

MESAS

DOS VERSIONES
PARA UN MENU

especial
diseñadores

SUS CASAS...

PURIFICACION GARCIA
JAVIER LARRAINZAR
ROMEO GIGLI
SARA NAVARRO

...SUS RAMOS

ROBERTO VERINO
JOSEP FONT
ANGEL SCHLESSER
MACARENA KINDELAN
JULIE SOHN
ELENA ROHNER

ESTA PRIMAVERA
VISTE TU CASA CON

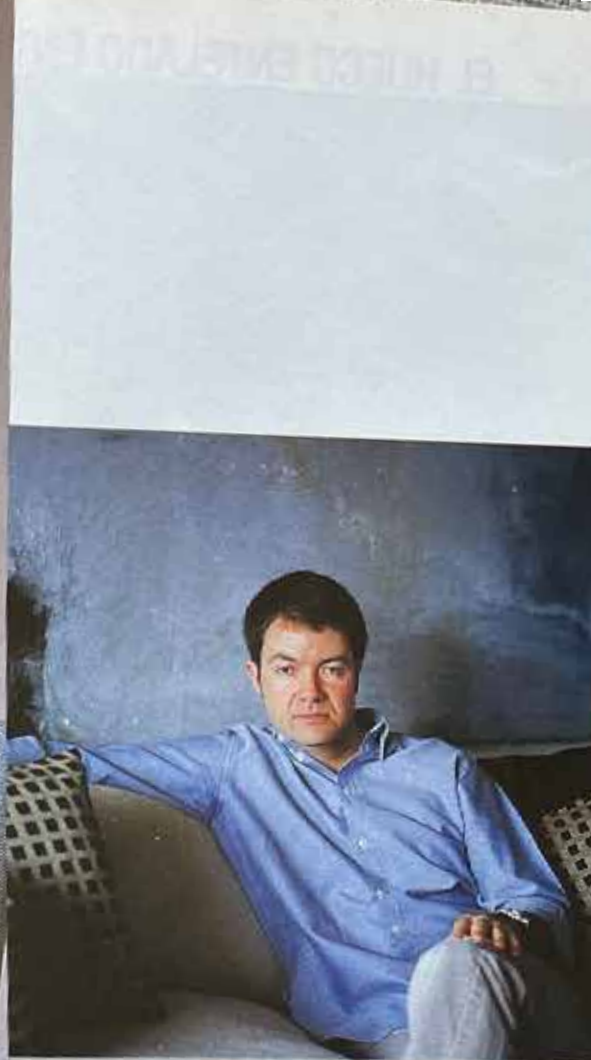
ROSAS





Telas de sastrería

Todos los muebles han sido diseñados por Javier Larraínzar y ejecutados por el interiorista Luis Puerta, salvo alguna pieza antigua. Muchas tapicerías provienen de restos de colecciones de prêt-à-porter del modisto: seda rústica en el sofá, espiga de lana combinada con ojo de perdiz en la butaca antigua y en la banqueta. Mesas auxiliares de aluminio con tapa de madera de wengué, y de centro de acero envejecido. El cuadro es un óleo de Patricia Azcárate.



espacio a medida

Hace un año, Javier Larraínzar, creador de moda, decidió cambiar el escenario de su vida privada. Encontró este piso en el madrileño barrio de Los Jerónimos y se pasó semanas rediseñando sus interiores con Luis Puerta y Juan Manzanaro.

TEXTO Y FOTOS EDUARDO MUÑOZ
ESTILISMO ELENA MUÑOZ

EL HUECO ENTELADO ENTRE DOS SALIENTES SE HA CONVERTIDO EN LIBR





- | | |
|----------------------|-----------------------------|
| 1 Entrada. | 7 Cocina. |
| 2 Salón. | 8 Dormitorio principal. |
| 3 Terraza. | 9 Baño principal. |
| 4 Comedor. | 10 Vestidor. |
| 5 Sala de estar. | 11 Dormitorio de invitados. |
| 6 Baño de invitados. | |



Simetría

Fotografía izquierda: En un extremo del salón, dos chaise-longues tapizadas con seda de **Etro**, almohadones de la misma firma y una manta de visón rasado. La librería empotrada lleva el fondo entelado en lino con baldas de madera de roble natural.

Parqué teñido

Derecha, arriba: El suelo de parquet, original de la casa, fue teñido de marrón muy oscuro, casi negro, protegido con varias capas de barniz mate. La mayoría de los muebles son diseño del propio modisto y el decorador Luis Puerta.

Ideas eclécticas

Derecha, abajo: Chimenea de obra, que cubre otra antigua francesa del XIX. Sobre ella, cristal pintado por Patricia Azcárate. Apliques, lámparas y bañadores de las paredes, de **Años Luz**.





Javier Larrainzar
VUELTA A CASA

Hace siete años, una trayectoria de boomerang trajo a Javier de vuelta a Madrid, su ciudad natal. En su periplo quedaban una infancia en Alemania, estudios de diseño en Milán y un intenso rodaje profesional en Nueva York. Fue trabajando en el atelier de Oscar de la Renta, en la Séptima Avenida, donde el veneno de la costura le atraparía para siempre. Tras organizar los primeros desfiles del diseñador dominicano en París, decidió volver a España y montar taller propio en la capital. Un año más tarde, en 1993, debutaría en la Pasarela Cibeles, empezando a consolidar un estilo que cotiza entre lo mejor del diseño español. A.



Diseño propio

Izquierda, arriba: Mesa y sillas, diseño de Javier Larrainzar y Luis Puerta, en madera de roble natural con almohadones de ante rústico. La araña de cristal de La Granja es una herencia familiar. Bajo la ventana se ha ampliado un gran cubre-radiador para hacer un banco de obra de lado a lado. Colchonetas de tramado de lino y seda, de Eto.

Fotografía ampliada

Izquierda, abajo: Detalle de la mesa, con rebajes en el centro rellenos de cantos rodados barnizados y flores, que funcionan como centros de mesa. Fotografía en blanco y negro de Aitor Ortiz.

Líneas rectas

Derecha: El comedor, visto desde el salón y al fondo, otra sala de estar. En primer plano, banqueta. Tapizada con espiga de lana, utilizada normalmente para abrigos, que, como otros restos de tejidos de sus colecciones de ropa, han sido reutilizados como tapicerías.

BLEES DE MADERA Y LINEAS PURAS DAN UN AIRE SERENO A TODA LA CASA





Juegos de luz

Un cuadro de Pérez de Seoane preside la habitación. La cama, de roble natural, es diseño del modisto, igual que la ropa de cama, de hilo, realizada por Matarranz. Trás del cabecero de lino se ocultan dos linestras, de Años Luz, que proporcionan una luz relajante. Frente a la cama un armario oculta el equipo de imagen y sonido, regulable a distancia a través de los mandos, sin necesidad de moverse.

El proyecto llevado a cabo por el arquitecto **Juan Manzanaro** y el interiorista **Luis Puerta** tiene un carácter posminimalista sobrio, formal y confortable, basado en una estructura muy limpia, de grandes espacios libres, con un mobiliario diseñado ex profeso en tonos tierra, muy serenos. El resultado ha gustado tanto a **Javier Larraínzar** que decidió dar el mismo aire a sus tiendas de ropa. Una vez terminado el cambio de tabiques y la redistribución de la casa, decidieron pintarla de blanco y conservar el parquet original, pero pintado de marrón oscuro y con varias capas de barniz.

El piso, casi un ático, está orientado a mediodía y recibe a todas horas un baño de luz que el suelo oscuro se encarga de absorber en parte y que se tamiza a voluntad con un ingenioso sistema de cortinas dobles. A la luz artificial se le ha dado la misma importancia y, mediante apliques, bañadores en suelo y en paredes, y linestras tras cortineros y paneles, logra efectos impresionantes. Todos los muebles, salvo alguna pieza antigua, han sido diseñados por Larraínzar y Puerta, con líneas muy puras y materiales rotundos como el roble natural o el hierro envejecido. Las tapicerías son de **tela de sastrería**, incluso de restos de colección del propio taller del modisto. Los remates de la reforma han sido minuciosamente tratados: los baños son de pizarra y cristal, con grifería de última generación; la cocina es del grupo Artificio, y todo el sistema de refrigeración y calefacción ha sido cuidadosamente disimulado. (Ver Direcciones)



Negro pizarra

Diseño del arquitecto Juan Manzanaro, los baños están íntegramente revestidos en pizarra de Bernardos (Segovia). Grifería Volca de Jacobsen, lavabo y espejos, colgados del techo, de Trentino. Apliques Artemide, de Años Luz.

detalles de estilo

1. Efectos luminosos

La luz artificial, mediante bañadores en el suelo y en las paredes, y linestras ocultas tras cortineros y paneles, permite efectos sorprendentes entre la transparencia de algunas telas y la opacidad del suelo. Una iluminación muy cálida y sugerente por la noche.

2. Un cuadro brillante

Televisor panorámico de plasma, colgado de la pared como si fuera un cuadro en movimiento, encima de una consola de madera. Cuando está apagado es una estética lámina oscura y brillante.

3. Banco multiuso

Todo el sistema de refrigeración y calefacción ha sido cuidadosamente disimulado. En algunos casos, como en el comedor, esta idea ha servido para incorporar un banco de obra muy práctico bajo la ventana.

4. Centro de mesa

La mesa de comedor, de madera de roble natural, diseño de Javier Larraínzar, tiene unos rebajes en el centro en forma de rectángulos, utilizados como originales centros de mesa, con piedras barnizadas y flores. Minijardines de inspiración zen, que se ocultan cuando es necesario.

5. Almohadones de ante

Las sillas del comedor, de roble natural y diseño rectilíneo, obra del diseñador, incorporan gruesos almohadones de ante para asegurar la máxima comodidad.

6. Tamices de luz

La luz se tamiza a voluntad mediante un ingenioso sistema de dobles cortinas de lino natural, compuesto por un estor trasero liso y, por delante, paneles corredizos de tela cuadrada.

